

Compliance Training – Can You Get it Right?

Compliance Solutions Day, Wien

Vibeke Dittrich,
Group Compliance and Ethics
Officer,
Borealis AG



BOREALIS

Keep Discovering

Intro Borealis

Standorte

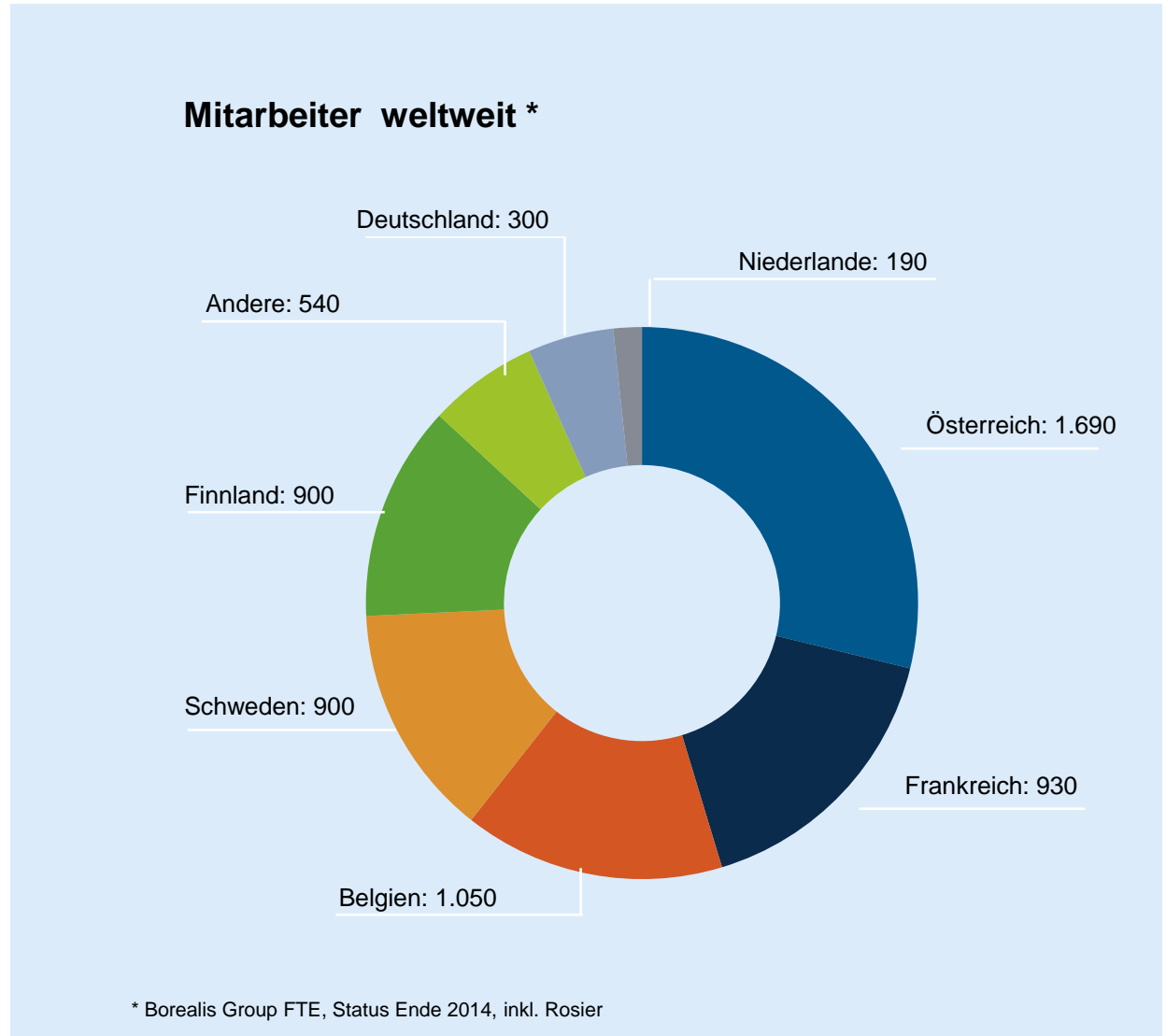
- Borealis Group Locations
- Borealis L.A.T Locations
- Borouge Locations



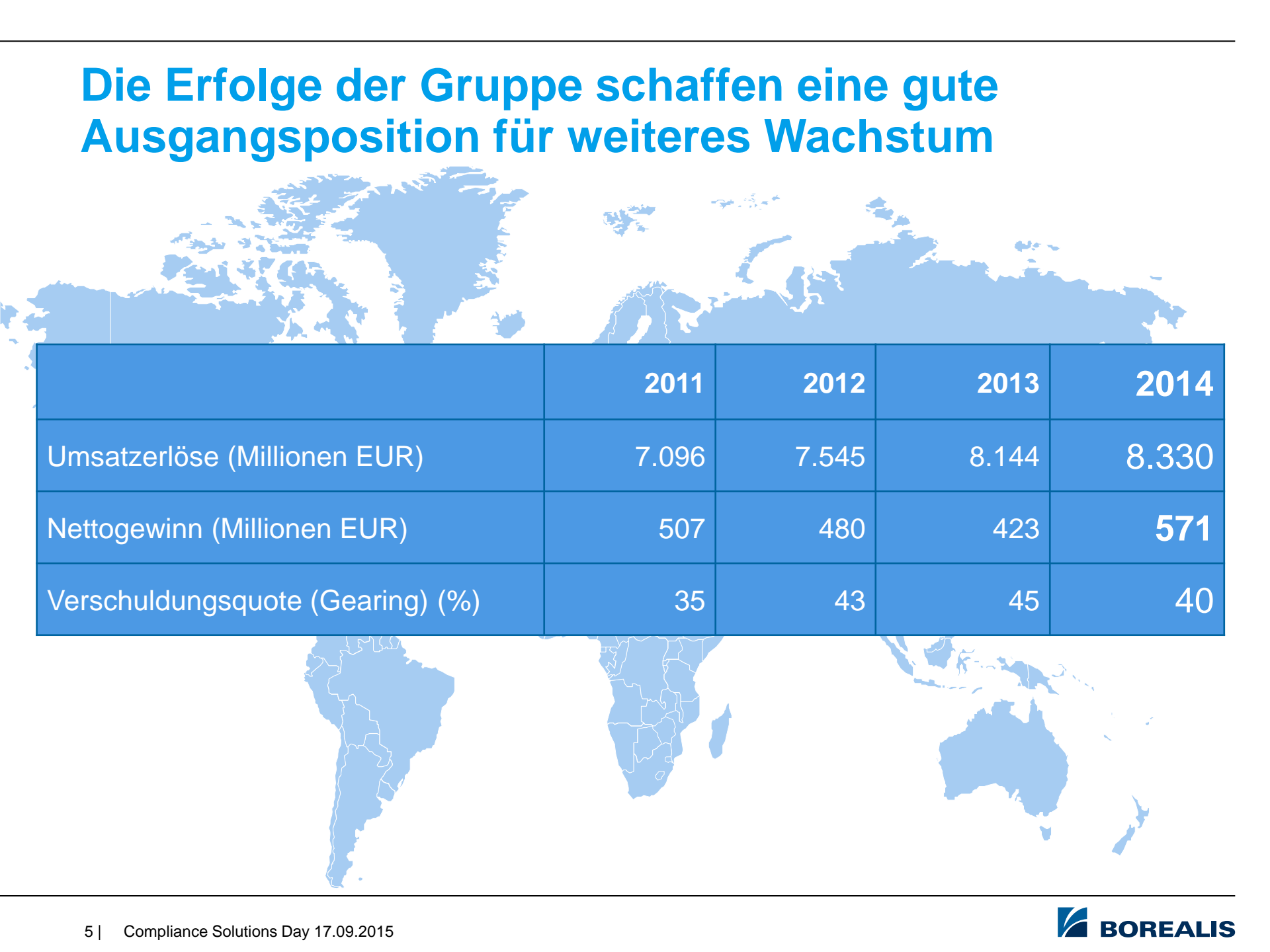
Kompetente Mitarbeiter auf der ganzen Welt

Mehr als 6.800
Mitarbeiter betreiben
Produktionsanlagen,
Innovations- und
Kundenzentren von
Borealis...

...auf der ganzen Welt.



Die Erfolge der Gruppe schaffen eine gute Ausgangsposition für weiteres Wachstum



	2011	2012	2013	2014
Umsatzerlöse (Millionen EUR)	7.096	7.545	8.144	8.330
Nettogewinn (Millionen EUR)	507	480	423	571
Verschuldungsquote (Gearing) (%)	35	43	45	40

Unsere Werte lenken unsere Entscheidungen und bestimmen unser Handeln



Verantwortung

Wir sind führend in Gesundheit, Sicherheit und Umwelt.

Wir sind gute Nachbarn, wo immer wir tätig sind.

Wir arbeiten gemäß hohen ethischen Grundsätzen.



Respekt

Wir beziehen Mitarbeiter ein und gehen aufrichtig miteinander um.

Wir arbeiten zusammen, helfen und fördern einander.

Wir sind „Ein Unternehmen“ – bauend auf Vielfalt.



Höher hinaus

Der Erfolg unserer Kunden und Eigentümer ist unser Anliegen.

Wir gewinnen durch Innovation und persönlichen Einsatz.

Wir leisten, was wir versprechen – und noch ein bisschen mehr.



Nimblicity™

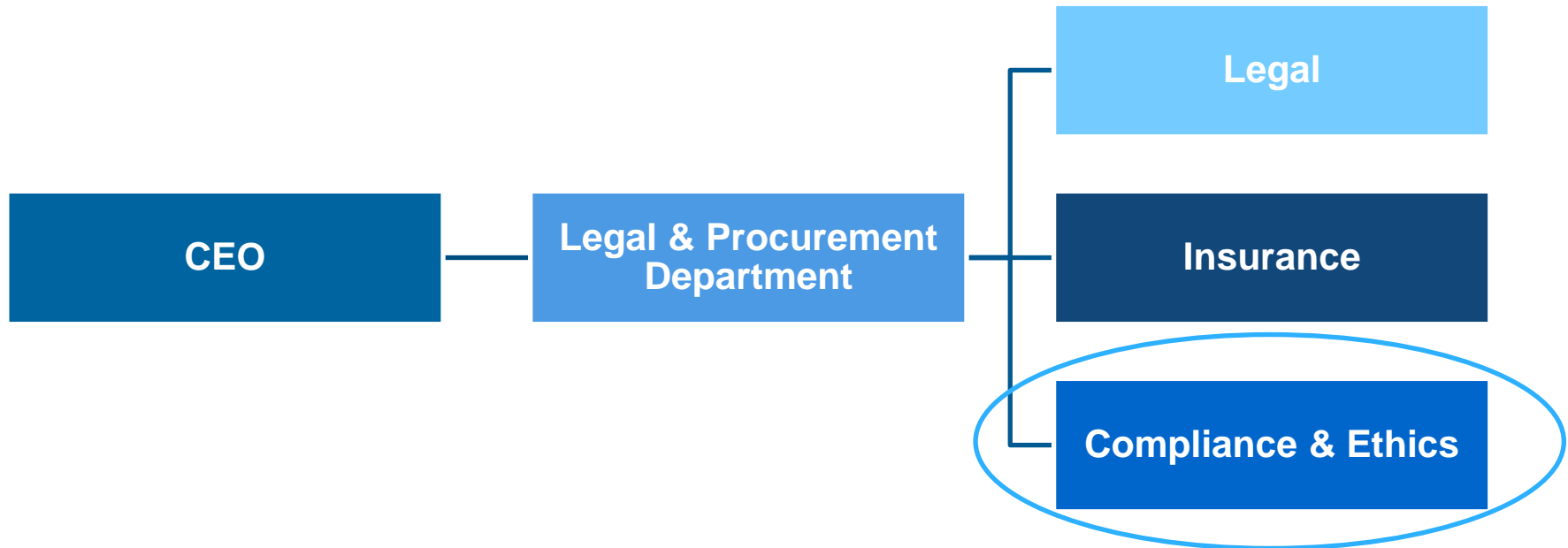
Wir sind fit, flink und flexibel

Wir schaffen Chancen und nutzen sie.

Wir suchen intelligente und einfachen Lösungen.

Compliance & Ethics Organisation

Organisation



- **Ethics Ambassador Network (81) – “Ehrenamtliche” Rolle. Ungefähr 5-10% der Arbeitszeit**

Compliance & Ethics ist verantwortlich für:

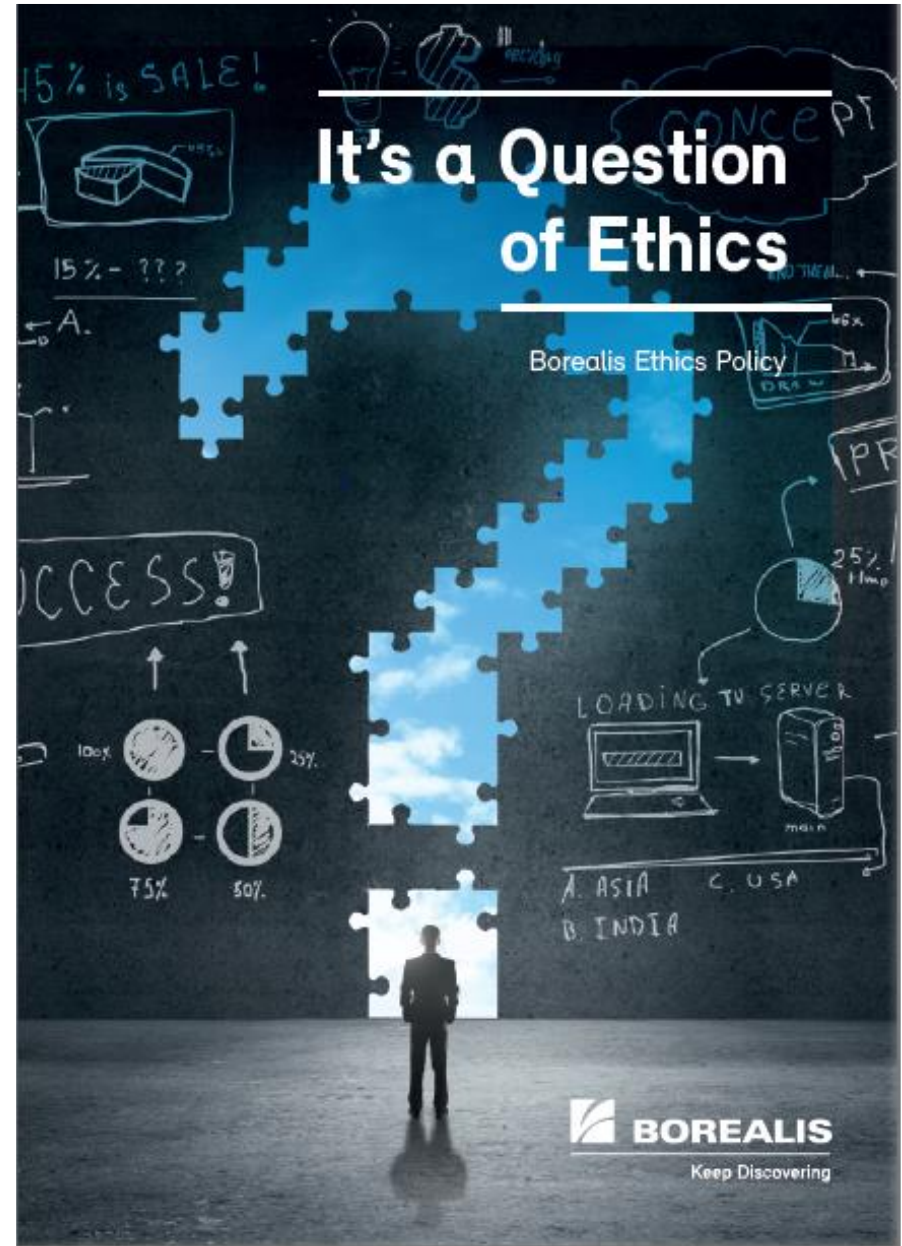
- **Emittenten-Compliance**
- **Kartellrechts- und Wettbewerbsrechts-Compliance**
- **Anti-Korruptions-Compliance**
- **Business Ethics**
- **Sanktionen und Embargos Compliance**



Borealis Ethics Policy

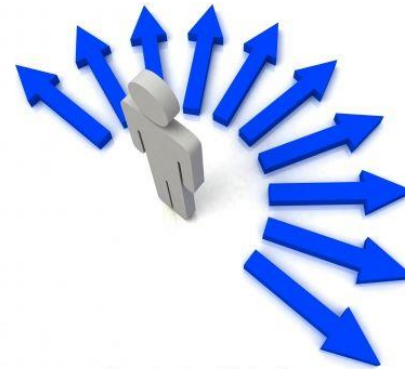
Das „Papier“

- **Hauptdokument: Die „Ethics Policy“**
 - 18 Sprachen
 - Übersetzungen müssen an kulturelle Gegebenheiten angepasst sein
- **Compliance & Ethics Intranet:**
 - Competition Law (EU & US) Guidelines
 - Dawn Raid Guidelines
 - Gifts & Hospitality (On-line Register mit Guidelines)
 - Insider Register
 - Monatliche Newsletters und Slide Packs
 - „Meldeformulare“



E-Learnings

Warum überhaupt....?



Studien zeigen doch dass Classroom Trainings die beste Wirkung haben....?

Aber wir haben alle eine Zeit- und Budget-Begrenzung → gezielte Classroom Trainings für alle relevante Mitarbeiter auf jährliche Basis ist nicht immer machbar.

Deswegen sind sehr gute, interaktive und abwechslungsreiche E-Learnings die ganz gezielt eingesetzt werden können und so auch Awareness fördern ein sehr wichtiges Tool für uns.

Vorteil E-Learning gegenüber Classroom u.a.: Ansprache der Lerner in ihrer jeweiligen Landes-/Muttersprache dank zahlreicher Sprachversionen der E-Learnings.

Wie haben wir unseren Provider ausgesucht?

- Es gibt so viele Möglichkeiten und alle haben genau „das Richtige“ für deine Organisation.....



- Erfahrungsberichte von Kollegen.
- Test-Versionen durchprobieren – ja es kostet viel Zeit.
- Das persönliche Gespräch suchen – Bauchgefühl – wer versteht deine Bedürfnisse und ist bereit sich die Zeit zu nehmen?
- Als international aufgestelltes Unternehmen benötigen wir einen ebenso international aufgestellten Provider. – SAI Global

Aufbau der Kurse

Das zeichnet die von uns eingesetzten Kurse aus



1. Klare und präzise Information
2. Nicht nur WAS und WIE, aber auch WARUM
 - a. Relevante Beispiele und passende Cases
 - b. Wenn falsche Antwort genau erklären warum falsch
3. Kulturell sachdienlich und zur Zielgruppe passend
4. INTERACTIVE

Auswahl der Schulungsteilnehmer

1. Die armen Ethics Ambassadors – sie müssen alle Kurse machen.
2. Ab Middle Management müssen alle Mitarbeiter Grundkenntnisse von Regeln und Verständnis von unseren Compliance Risks haben.
3. Sonst ganz genau auf Zielgruppe anpassen – genau wie Classroom Trainings, müssen die E-Learnings zum jeweiligen Lernerprofil passen – Einsatz von Profiling-Filterfragen zu Beginn eines Kurses.
4. Zusätzlich gezielte Trainings für Senior Management mit Erläuterung ihrer Verantwortung.

Administration und Reporting



- Provider aussuchen mit einem leicht durchschaubaren und einfachem Learning Management System.
- Viele verschiedene Möglichkeiten für Reporting – User, Kurs, Kursgruppe.
- Wenn das Management fragt muss man genau wissen wo man steht.

Erfahrungen.....



- Nicht die Mitarbeiter bombardieren!
- Gezielt aussuchen – zweimal überlegen: Mit dem Business reden und die Risiken genau verstehen.
- > Einsatz von E-Learning Kursen mit Profiling-Funktion und modularem Aufbau um passgenaues und effizientes Lernen zu gewährleisten.
- Immer an der Weiterentwicklung des Programms arbeiten – auch deswegen ist ein großes, modulares und internationales Portfolio so wichtig.



Ihr Ansprechpartner in Österreich bei SAI Global:

Peter Thomas

Business Development Manager
Österreich

SAI Global

Office Augsburg



Tel +49 82 31-9 79 22 23 . Mobile +49 1 70-4 49 66 84

Fax +49 32 21-1 28 21 33 . peter.thomas@saiglobal.com

www.saiglobal.com/compliance

Thank you

Unless otherwise specifically stated, this presentation, any part of it, or any information contained herein may only be copied, disclosed or used within the Borealis group of companies. Borealis AG and its affiliates give no warranty and make no representation as to the accuracy, completeness or fitness for any particular use of the information contained herein.